

3. OG | EINZELBÜRO

MIETFLÄCHE
GESAMT ETAGE

ca. 1.234 m²

ARBEITSPLÄTZE
GESAMT ETAGE

61

LANDWEHRSTRASSE

● EINHEIT B

● EINHEIT C

MIETFLÄCHE

ca. 477 m²

ca. 190 m²

ARBEITSPLÄTZE

22

11

KASINOSTRASSE

● EINHEIT D

● EINHEIT E

MIETFLÄCHE

ca. 426 m²

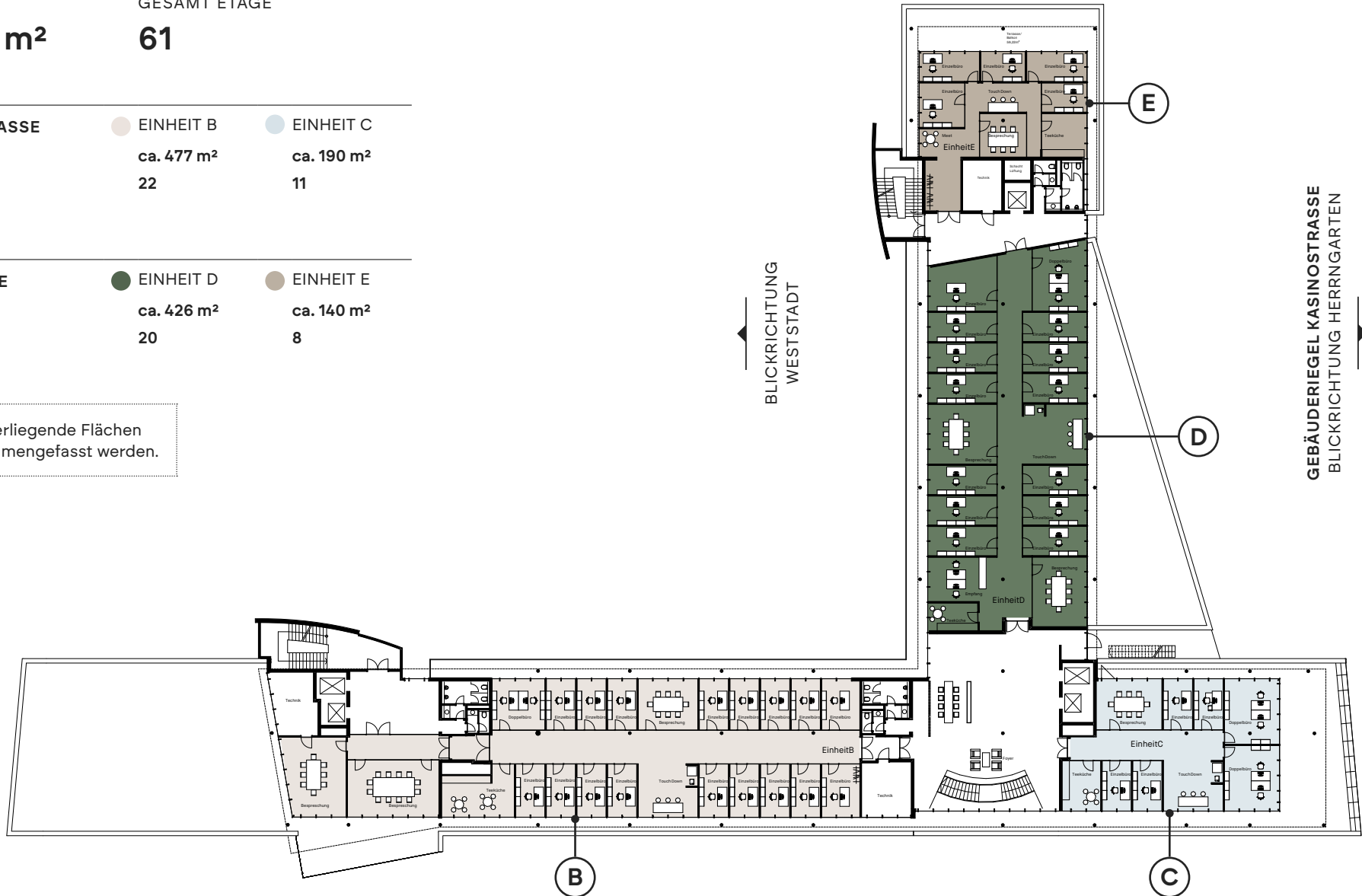
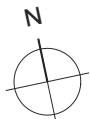
ca. 140 m²

ARBEITSPLÄTZE

20

8

i Nebeneinanderliegende Flächen können zusammengefasst werden.



GEBÄUDERIEGEL LANDWEHRSTRASSE
BLICKRICHTUNG INNENSTADT

Die dargestellten Grundrisse enthalten eine exemplarische Möblierung. Flächenangaben sind entsprechend in gif-Richtlinien ermittelt und verstehen sich als Schätzwerte. Aufgrund von technischen Anpassungen können sich Änderungen ergeben.