

# 3. OG | GROSSRAUMBÜRO

MIETFLÄCHE  
GESAMT ETAGE

ca. 1.234 m<sup>2</sup>

ARBEITSPLÄTZE  
GESAMT ETAGE

123

LANDWEHRSTRASSE

MIETFLÄCHE  
ARBEITSPLÄTZE

● EINHEIT B

ca. 477 m<sup>2</sup>

45

● EINHEIT C

ca. 190 m<sup>2</sup>

16

KASINOSTRASSE

MIETFLÄCHE  
ARBEITSPLÄTZE

● EINHEIT D

ca. 426 m<sup>2</sup>

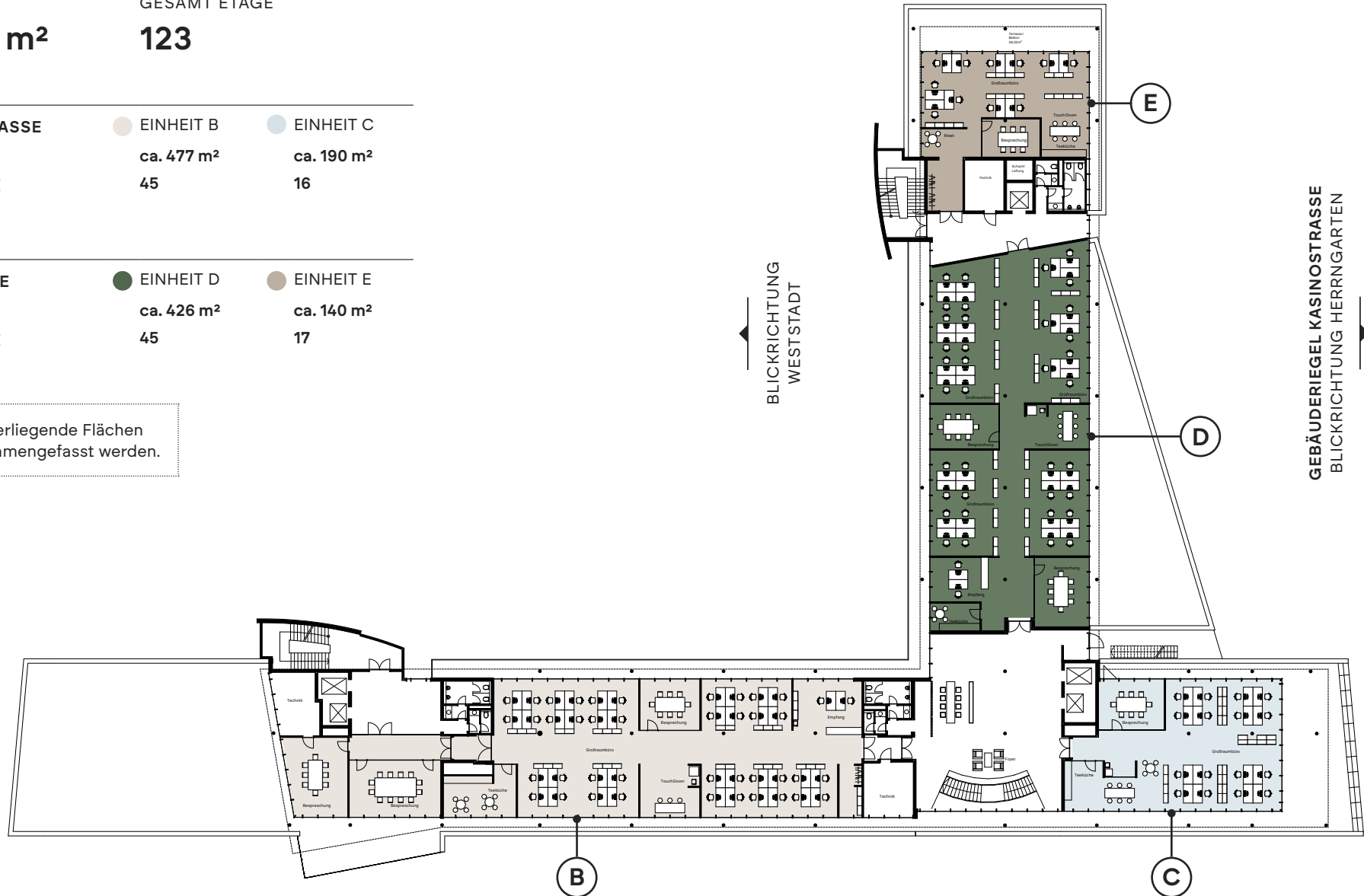
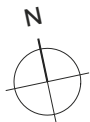
45

● EINHEIT E

ca. 140 m<sup>2</sup>

17

**i** Nebeneinanderliegende Flächen können zusammengefasst werden.



GEBÄUDERIEGEL LANDWEHRSTRASSE  
BLICKRICHTUNG INNENSTADT

Die dargestellten Grundrisse enthalten eine exemplarische Möblierung. Flächenangaben sind entsprechend in gif-Richtlinien ermittelt und verstehen sich als Schätzwerte. Aufgrund von technischen Anpassungen können sich Änderungen ergeben.